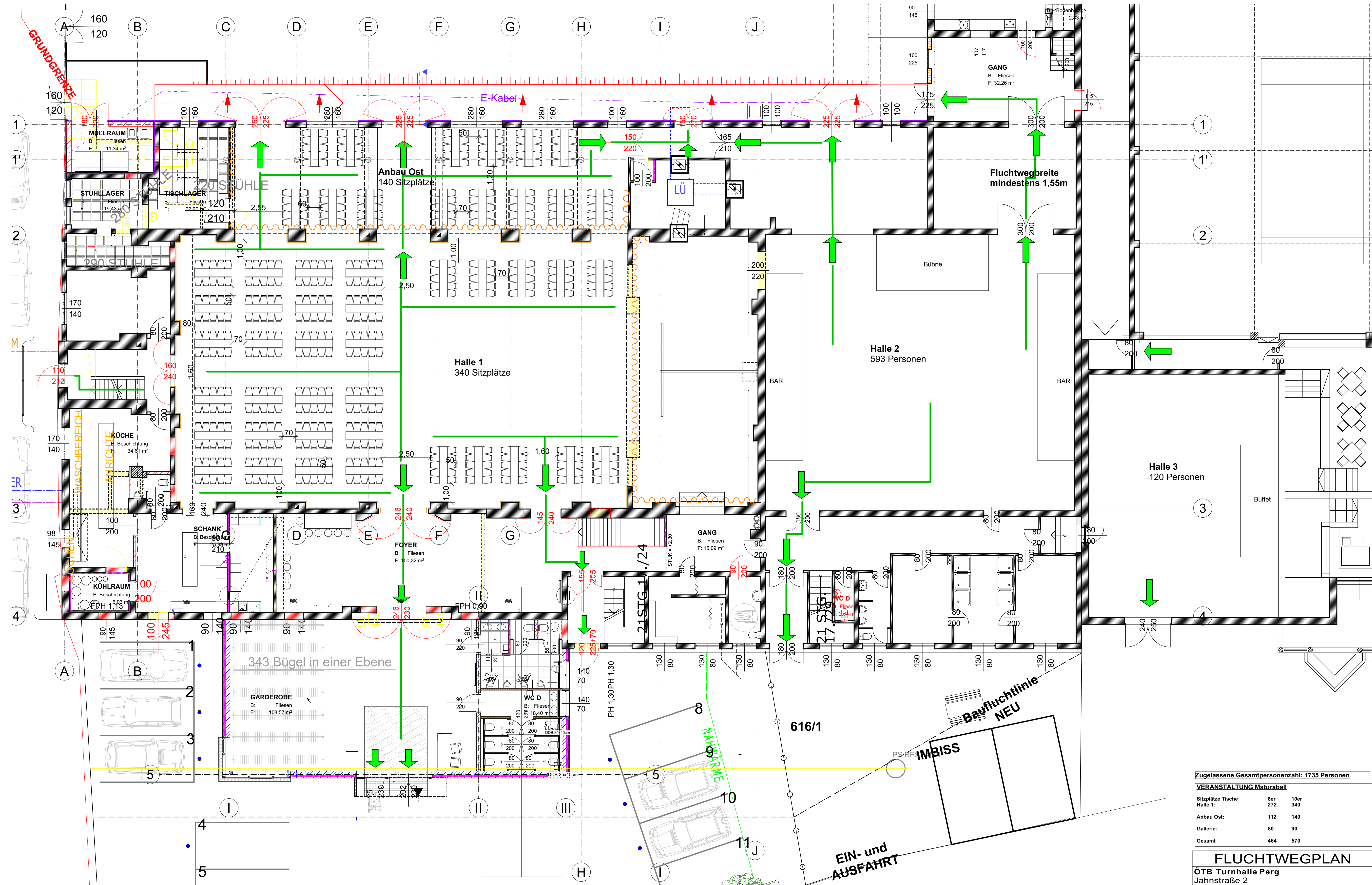


OBERGESCHOSS 1:100



ERDGESCHOSS 1:100

Zugelassene Gesamtpersonenzahl: 1735 Personen

VERANSTALTUNG Maturaball

| Sitzplätze | Tische | Ser | 10er |
|------------|--------|-----|------|
| Halle 1:   |        | 272 | 340  |
| Anbau Ost: |        | 112 | 140  |
| Galerie:   |        | 80  | 90   |
| Gesamt:    |        | 464 | 570  |

**FLUCHTWEGPLAN**  
 ÖTB Turnhalle Perg  
 Jahnstraße 2  
 4320 Perg  
 Erdgeschoss, Obergeschoss 1:100  
 04.02.2026

