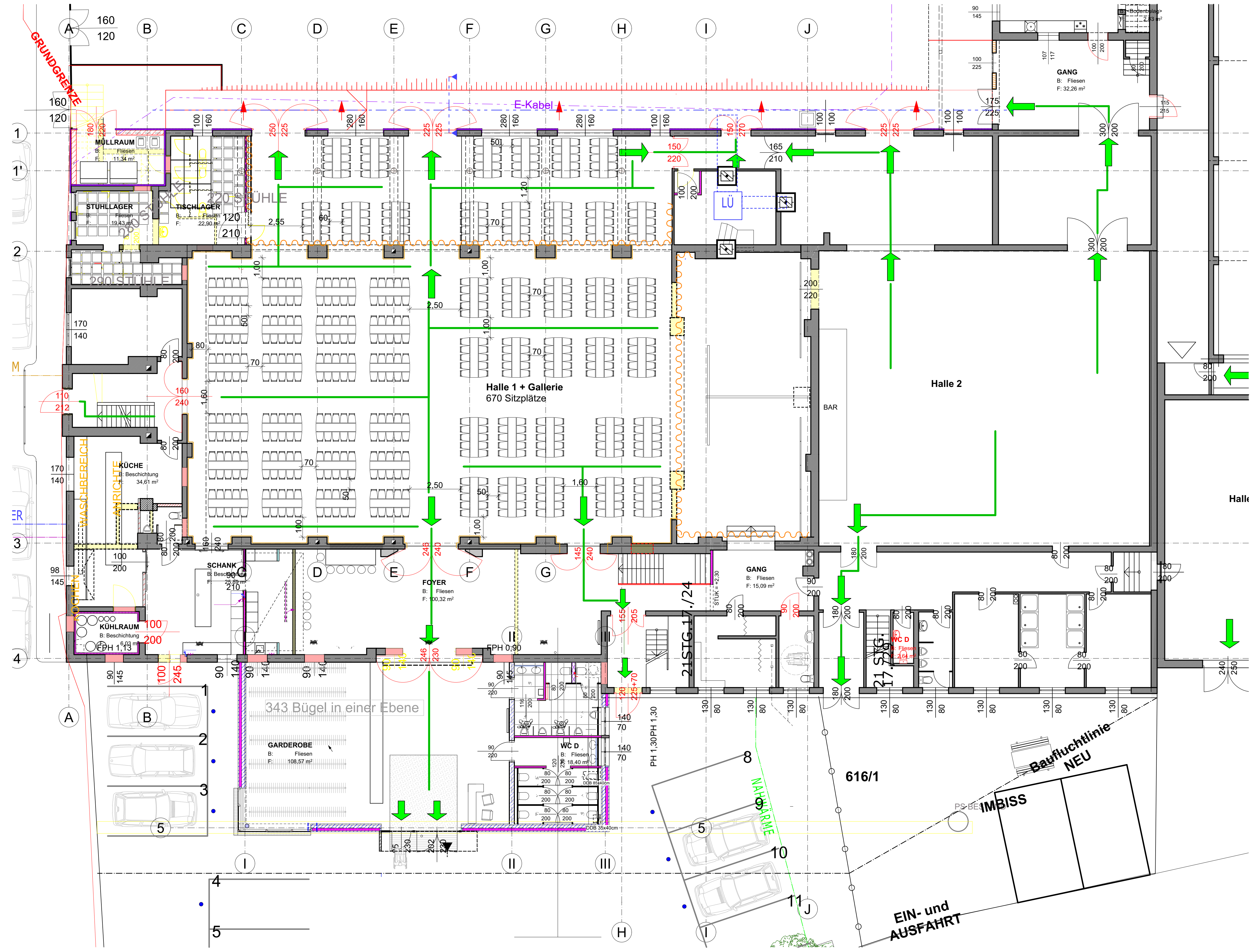


OBERGESCHOSS 1:100



ERDGESCHOSS 1:100

Zugelassene Gesamtpersonenzahl lt. Fluchtwegebreiten:
1022 Personen

VERANSTALTUNG MIT TISCHEN (HALLE 1 + ANBAU OST + GALERIE)

Sitzplätze Tische	10-er
Halle 1:	440
Anbau Ost:	140
Galerie:	90
Gesamt	670

FLUCHTWEGPLAN
 ÖTB Turnhalle Perg
 Jahnstraße 2
 4320 Perg
 Erdgeschoss, Obergeschoss 1:100
 04.02.2026

baufwerk consult