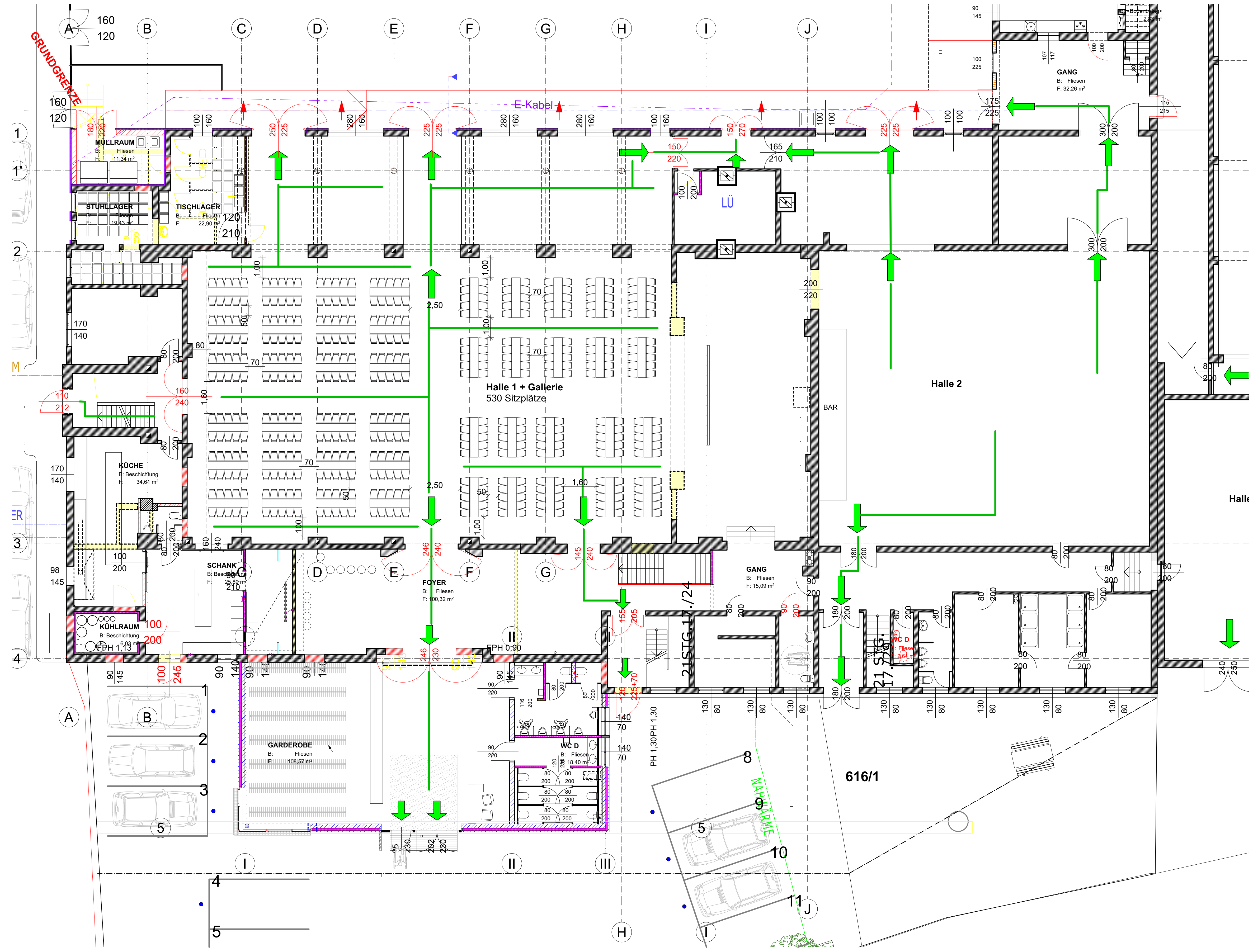


OBERGESCHOSS 1:100



ERDGESCHOSS 1:100

Zugelassene Gesamtpersonenzahl lt. Fluchtwegsbreiten:
1022 Personen

VERANSTALTUNG MIT TISCHEN (HALLE 1 + GALERIE)

Sitzplätze Tische	10-er
Halle 1:	440
Galerie:	90
Gesamt	530

FLUCHTWEGPLAN
 ÖTB Turnhalle Perg
 Jahnstraße 2
 4320 Perg
 Erdgeschoss, Obergeschoss 1:100
 04.02.2026

Plan: ÖTB, Arch: ÖTB
 100% 100%
 100% 100%
 100% 100%

bauwerk-consult
 GMBH
 4300 Leoben