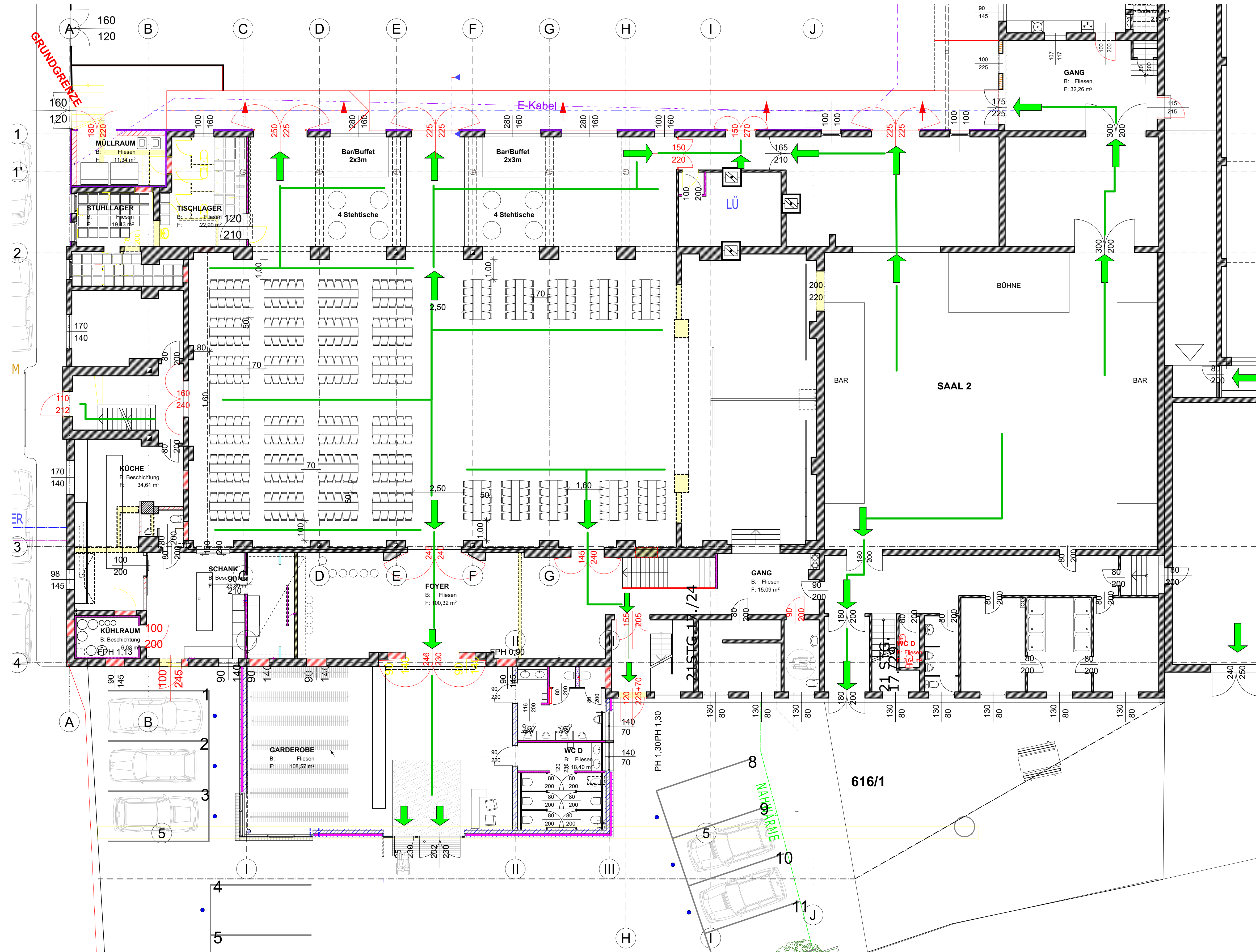


OBERGESCHOSS 1:100



ERDGESCHOSS 1:100

Zugelassene Gesamtpersonenzahl lt. Fluchtwegsbreiten:
1022 Personen

**BALLVERANSTALTUNG MIT TISCHEN UND BAR
(HALLE 1 + GALERIE)**

Sitzplätze	Tische	8-er	10-er
Halle 1:		272	340
Galerie:		80	90
Gesamt		352	430

FLUCHTWEGPLAN

ÖTB Turnhalle Perg
Jahnstraße 2
4320 Perg

Erdgeschoss, Obergeschoss 1:100

04.02.2026