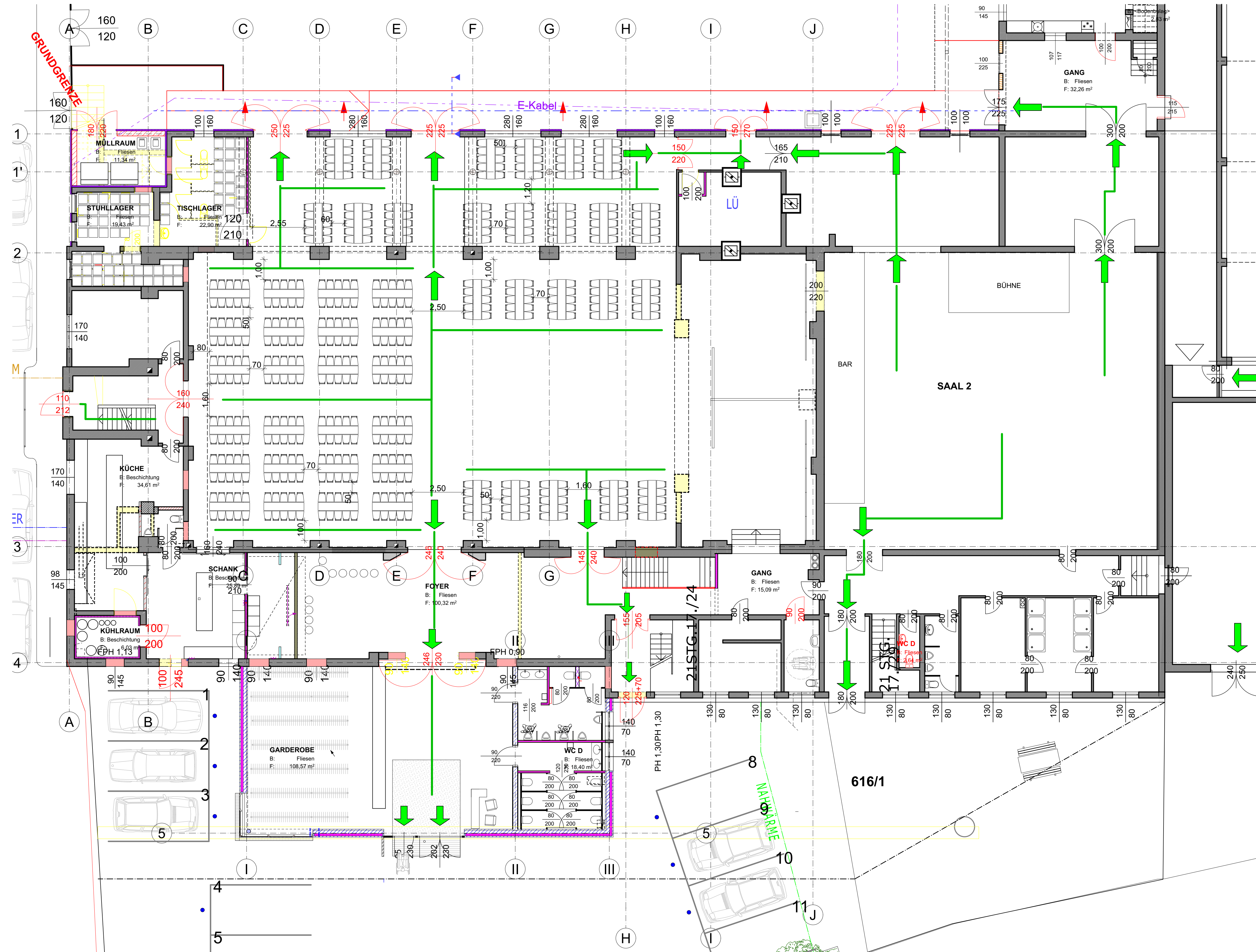


OBERGESCHOSS 1:100



ERDGESCHOSS 1:100

Zugelassene Gesamtpersonenzahl lt. Fluchtwegsbreiten:
1022 Personen

BALLVERANSTALTUNG MIT TISCHEN (HALLE 1 + ANBAU OST + GALERIE)

Sitzplätze Tische	8-er	10-er
Halle 1:	272	340
Anbau Ost:	112	140
Galerie:	80	90
Gesamt	464	570

FLUCHTWEGPLAN

ÖTB Turnhalle Perg
Jahnstraße 2
4320 Perg

Erdgeschoss, Obergeschoss 1:100

04.02.2026

